

EUROBOILERS

GARIONINAVAL  
INDUSTRIAL AND MARINE HEATING SYSTEMS

STEIN ENERGE

STEAM BOILERS AND THERMAL OIL HEATERS

# NG/C

TWO PASSES STEAM AND PRESSURIZED WATER BOILERS UP TO 18 BAR

GENERATORI DI VAPORE O DI ACQUA SURRISCALDATA  
A DUE GIRI DI FUMO FINO A 18 BAR

## Low NOx

NG/C steam generators belong to the two smoke passes with dry back type. Studied to have a minimum efficiency of 90%. It's delivered complete with all regulation and safety devices. It can use every kind of burner on market, to grant immediate after sales service in every town.

Steam production from 300 up to 6.000 Kg/h.

Pressure up to 18 bar. Completely automatic working, they include all accessoires. Manufactured following all international standards, checked with ultrasound and X ray on welding and sheets.

The ideal steam and superheated water generator for small and medium industry, studied to obtain maximum safety with the lowest investment. Boiler NG/C works with any kind of liquid or gaseous fuel.

*Il generatore di vapore NG/C, è del tipo a tubi di fumo a due giri con fondo secco. E' una caldaia studiata per avere un rendimento minimo del 90%. Viene consegnata completa di tutti gli accessori.*

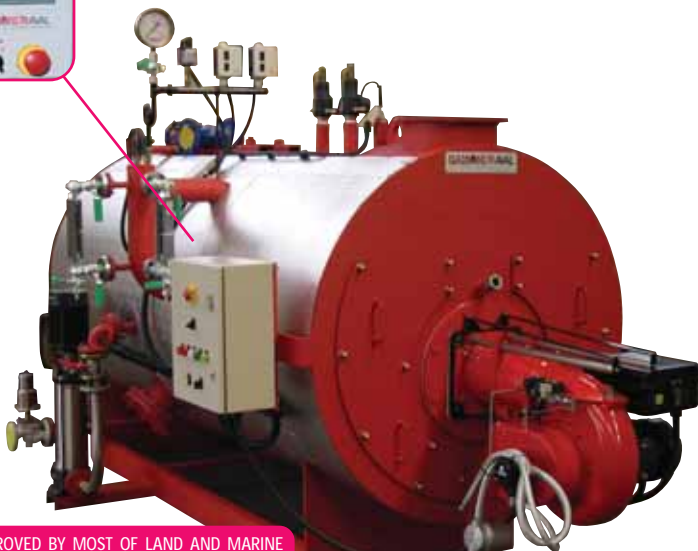
*Può installare un normale bruciatore di mercato che garantisce una immediata assistenza in ogni luogo.*

*Produzione da 300 a 6.000 Kg/h. Pressione di timbro fino a 18 bar. Esonerata da presenza continua di conduttore patentato.*

*La caldaia NG/C è frutto della ricerca più avanzata per realizzare un generatore che operi in accordo con le nuove normative europee.*

*L'accurato dimensionamento della camera di combustione e del giro dei fumi fa sì che la combustione avvenga con totale assenza di incombusti e basso tenore di NOx, in conformità alle leggi più severe.*

GN MONITORING AND  
MICROMODULATION SYSTEM



High efficiency and low NOx.  
Two passes steam boilers.  
Production from 300 up to  
6.000 kg/h.

*Generatori di vapore a due giri di fumo. Alto rendimento e basso tenore di NOx. Produzione da 300 a 6.000 Kg/h.*



APPROVED BY MOST OF LAND AND MARINE  
CLASSIFICATION SOCIETIES  
AS PER PED OR ALL MAJOR STANDARD



www.garioninaval.com



steam and pressurized water boilers  
caldaie a vapore e ad acqua surriscaldata

# STEAM BOILERS AND THERMAL OIL HEATERS NG/C

TWO PASSES STEAM AND PRESSURIZED WATER BOILERS UP TO 18 BAR

GENERATORI DI VAPORE O DI ACQUA SURRISCALDATA  
A DUE GIRI DI FUMO FINO A 18 BAR

Thanks to the accurate plan for the proportion of the furnace and the smoke passages in the elements of boiler, the combustion occurs perfectly with a total absence of unburned particles and low NOx content according to law. The high turbulence generated in the gaseous mass helps the transmission of heat and the combustion power which, under normal conditions, easily obtains a performance of 90%.



EUROBOILERS

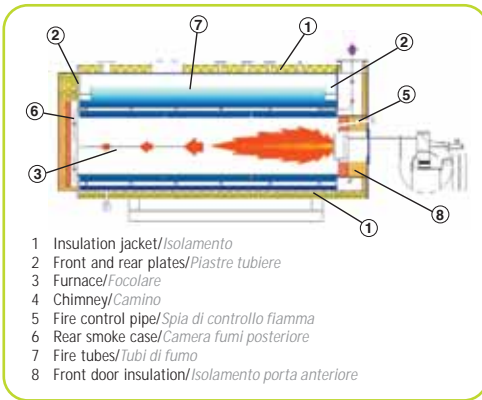
**GARIONI NAVAL**  
INDUSTRIAL AND MARINE HEATING SYSTEMS

GARIONI NAVAL S.p.A.

V.le dei Caduti 3  
25030 CASTELMELLA (Bs) - Italy  
Phone +39 030 2681541  
Fax +39 030 2680910  
garioninaval@garioninaval.com

*L'elevata turbolenza dei gas di combustione facilita la trasmissione del calore consentendo, in normali condizioni di esercizio, di raggiungere facilmente un rendimento del 90%. La caldaia ideale per la piccola e media industria, studiata per la massima sicurezza d'esercizio con ridotta spesa d'investimento.*

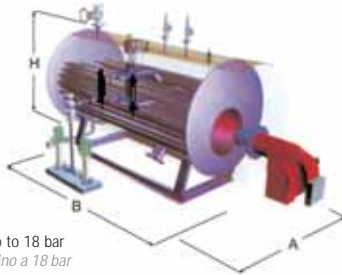
steam and pressurized water boilers  
calde a vapore e ad acqua surriscaldata



- 1 Insulation jacket/Isolamento
- 2 Front and rear plates/Piastre tubiere
- 3 Furnace/Focolare
- 4 Chimney/Camino
- 5 Fire control pipe/Spia di controllo fiamma
- 6 Rear smoke case/Camera fumi posteriore
- 7 Fire tubes/Tubi di fumo
- 8 Front door insulation/Isolamento porta anteriore



- 1 Probes/Sonde
- 2 Steam outlet valve/Valvola presa vapore
- 3 Pressure gauge/Manometro
- 4 Three ways cock/Rubinetto a tre vie con flangia di prova
- 5 Safety valves/Valvole di sicurezza
- 6 Regulation pressure switch/Pressostato di regolazione
- 7 Safety pressure switch/Pressostato di sicurezza
- 8 Max pressure switch/Pressostato di massa
- 9 Safety probe/Sonda di sicurezza
- 10 Level indicator/Indicatore di livello
- 11 Discharge cock/Valvola di scarico
- 12 Discharge valve/Rubinetto di scarico
- 13 Feed water valve/Valvola ingresso acqua
- 14 Check valve/Valvola di ritegno
- 15 Feed water pumps/Pompe di alimentazione
- 16 Electrical panel/Quadro elettrico
- 17 Burner/Brucciatore



Pressure up to 18 bar  
Pressione fino a 18 bar

Type/Modello	NG/C	300	500	750	1.000	1.500	2.000	2.500	3.000	4.000	5.000	6.000
Steam production/Prod. di vapore	Kg/h	300	500	750	1.000	1.500	2.000	2.500	3.000	4.000	5.000	6.000
Capacity/Potenzialità	KW	209	349	523	698	1.047	1.395	1.744	2.099	2.790	3.488	4.186
Pressure/Pressione	bar	12	12	12	12	12	12	12	12	12	12	12
Width/Larghezza	A	1.800	1.800	1.950	1.870	1.930	1.960	1.960	2.100	2.140	2.350	2.460
Length/Lunghezza	B	2.300	2.300	2.900	2.910	3.200	3.380	3.690	3.690	4.190	4.700	5.350
Height/Altezza	H	1.500	1.500	1.600	1.600	1.800	1.850	1.850	2.050	2.200	2.450	2.500
Chimney/Camino	Ø	250	250	250	250	350	350	300x600	300x600	350x600	350x700	360x800
Empty weight/Peso a vuoto	Kg	1.900	1.900	2.400	2.400	3.750	4.100	5.000	5.300	6.000	9.300	12.000



www.garioninaval.com

